

# BALI 5.4

DESIGN  
YOUR ESCAPE



CATANA Group



# BALI 5.4

## OPEN SPACE REVOLUTION

### INCOMPARABLE BECAUSE UNIQUE!

Designed by Olivier Poncin and Catana's R&D department, the BALI 5.4 Open Space is characterised by very ergonomic living spaces which are entirely free of bulkheads.

In addition to recognized innovations such as the rigid forward cockpit with lounge area and sunbathing area, the new platform linking the two aft skirts with large bench seat and lockers, the large BALI tilting door and sliding windows, a panoramic relaxation area on the roof; the BALI 5.4 offers access to the forward cockpit without having to go outside on deck, and access to independent cabins from the aft cockpit without having to walk through the saloon. BALI Catamarans has tried to think of everything when it comes to ease of movement on board its boats.

And of course, the safety and performance you would expect from a Catana design!



### INCOMPARABLE PARCE QU'UNIQUE!

Conçu par Olivier Poncin et le département R&D du chantier Catana, le BALI 5.4 Open Space se caractérise par des espaces de vie entièrement décloisonnés et très ergonomiques.

En complément des innovations reconnues telles que le cockpit avant rigide avec espace lounge et bains de soleil, la nouvelle plateforme reliant les deux jupes arrières avec grande banquette et coffres, la grande porte BALI oscillo-basculante et les baies coulissantes, un espace de détente panoramique sur le roof, le BALI 5.4 propose un accès au cockpit avant sans passer par l'extérieur et un accès au cockpit arrière sans passer par le carré vers des cabines indépendantes. Décidément, BALI Catamarans a pensé à tout en facilitant la circulation à bord de ses bateaux.

Et toujours la sécurité et les performances signées Catana!







“Each of us had the opportunity to relax in the lounge area - the ‘forward cockpit’ as it is called in nautical jargon - the sun would warm every part of our bodies and the sound of the waves would lull us to sleep. Time seemed to stand still.”  
— ALEXANDRE.

« Il est arrivé à chacun d'entre nous de se relaxer sur l'espace lounge - "cockpit avant" dit-on dans le jargon nautique - le soleil réchauffait chaque partie de notre corps bercée par le bruit des vagues. Le temps semblait suspendu. » — ALEXANDRE.







# BALI 5.4 OPEN SPACE GRAND CONFORT

## UNLIMITED COMFORT

The BALI 5.4 benefits from all the innovations that make the success of the BALI range, which has become the reference for cruising catamarans in terms of habitability. The BALI 5.4 offers unique spaces for relaxation and lazing with huge sunbathing area forward as on the flybridge and very cozy benches both in the aft and forward cockpits accessible through a watertight interior door. Unequaled comfort that only a BALI can offer you!

## LE CONFORT SANS LIMITE

Le BALI 5.4 bénéficie de toutes les innovations qui font le succès de la gamme BALI, devenue la référence des catamarans de croisière en matière d'habitabilité. Le BALI 5.4 vous offre des espaces uniques de détente et de farniente avec ses grands bains de soleil à l'avant comme sur le flybridge et des banquettes très cosy dans les cockpits arrière et avant accessibles depuis l'intérieur par une porte étanche. Un confort inégalé que seul un BALI peut vous offrir!





# BALI 5.4

## UNLIMITED OPEN SPACE

### WHERE THE INSIDE MEETS THE OUTSIDE

Taking you in a flash from sailing mode to lounge mode, the BALI 5.4 gives you a flush decked cockpit/saloon area entirely free of bulkheads which is accessed thanks to the BALI door and a door in the front.

With extraordinary natural light, the wide opening windows ensure exceptional natural ventilation and a fantastic panoramic view. The large fully retractable window in front of the galley gives communication with the forward cockpit. A totally open space with panoramic sea views!

### QUAND L'INTÉRIEUR S'INVITE À L'EXTÉRIEUR

Pour passer en un clin d'œil du mode navigation en mode lounge, le BALI 5.4 dispose d'une nacelle centrale traversante entièrement décroissable accessible grâce à la porte BALI à l'arrière et par une porte à l'avant.

D'une luminosité naturelle hors du commun, les larges baies vitrées assurent une ventilation naturelle et une vision panoramique exceptionnelles. La grande fenêtre de cuisine entièrement escamotable permet la communication avec le cockpit avant. Un espace totalement ouvert avec vue panoramique sur la mer!



### BEST LIVE ABOARD

The new design highlights soft and clean lines and emphasizes very convivial living spaces - U-shaped galley very well equipped with amazing ventilation - Large chart table facing the sea - Saloon open or closed on demand in a few seconds.

A new way to live and sail on a catamaran.

### MIEUX VIVRE À BORD

Le nouveau design met en valeur des lignes douces et épurées et habille des espaces de vie très conviviaux - Cuisine en U très équipée et bien ventilée - Grande table à carte face à la mer - Espace salon ouvert ou fermé à la demande en quelques secondes.

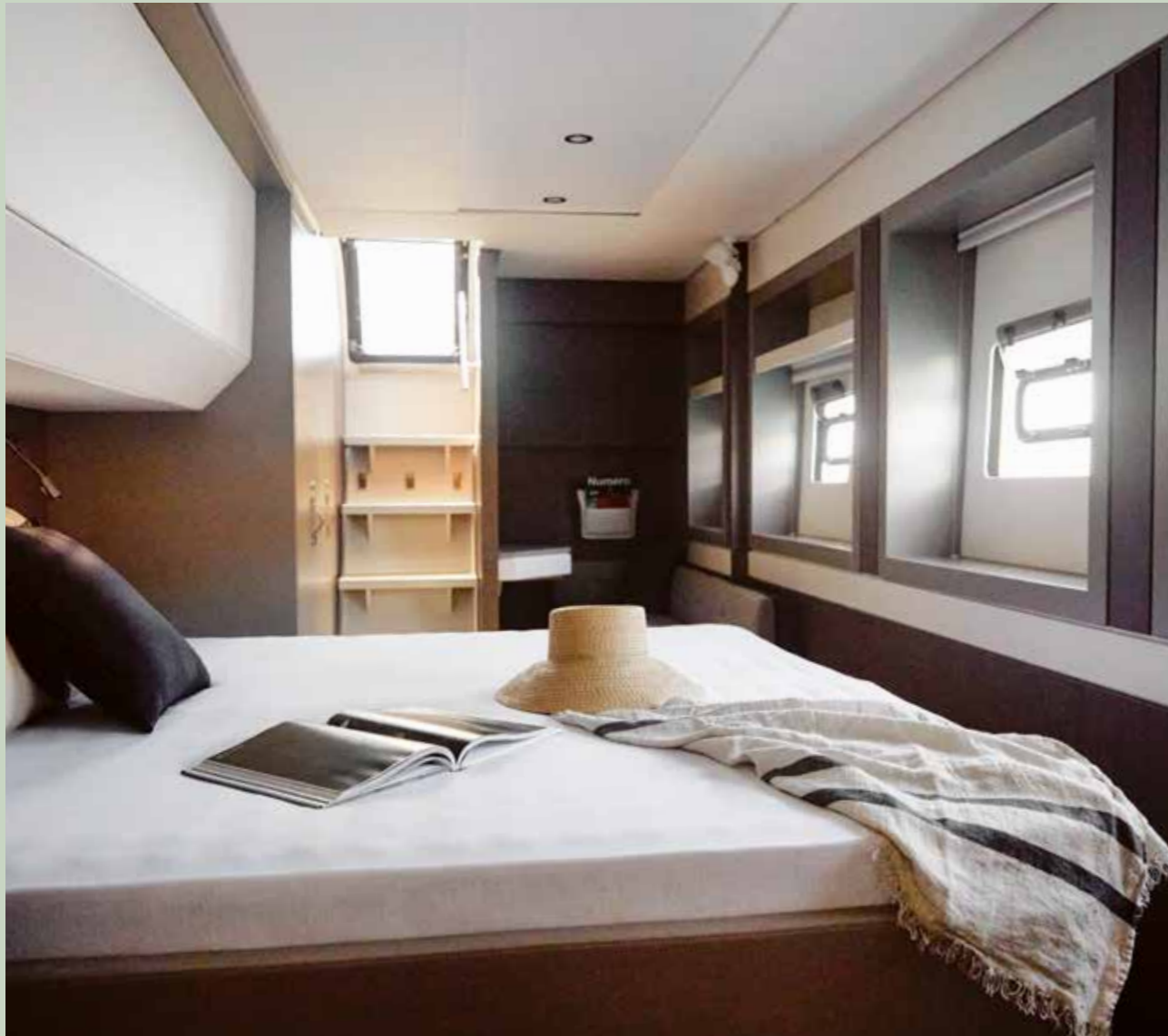
Une nouvelle façon de vivre et de naviguer en catamaran.



"Soft and clean lines and emphasizes very convivial living spaces - U-shaped galley very well equipped with amazing ventilation - Large chart table facing the sea."

« Des espaces de vie très conviviaux - Cuisine en U très équipée et bien ventilée - Grande table à carte face à la mer - Espace salon ouvert ou fermé à la demande en quelques secondes. »





## BALI 5.4 OPEN SPACE BY NIGHT



### A PRIVATE AREA

Designed for comfort, intimacy and above all, space. Owner's suite with private bathroom and separate toilets. Whatever the configurations (4, 5 or 6 cabins), each guest cabin has its own bathroom. Modern and stylish fittings.

### THÉÂTRE D'INTIMITÉ

Pensé pour le confort, l'intimité et toujours l'espace - Grande suite propriétaire avec salle d'eau intégrée et toilettes séparées. Dans chacune des configurations (4,5 ou 6 cabines), chaque cabine invités possède sa salle d'eau indépendante aux matériaux modernes et raffinés.





## EVERYTHING YOU NEED AND MORE BESIDES

The best deck equipment and rigging suppliers and manufacturers have brought innovative technologies to BALI Catamarans to satisfy the most demanding of yachtsmen.

### TOUS LES INDISPENSABLES ET PLUS ENCORE

Des meilleurs équipementiers d'accastillage de pont et de gréement associés aux technologies innovantes de BALI Catamarans pour satisfaire les plus exigeants des plaisanciers.



**01. HOME LIKE 615 LITER (21.7 CU FT) FRIDGE/FREEZER**  
RÉFRIGÉRATEUR / CONGÉLATEUR DE 615 L COMME À LA MAISON

**02. CHART TABLE**  
VASTE TABLE À CARTE

**03. INDEPENDENT ACCESS**  
ACCÈS INDÉPENDANT

**04. 360° HELM STATION VIEW**  
VUE À 360° DEPUIS LE POSTE DE PILOTAGE

**05. TILTING WINDOW AND DOOR COMMUNICATING WITH THE FRONT COCKPIT**  
FENÊTRE BASCULANTE ET PORTE COMMUNICANT AVEC LE COCKPIT AVANT

**06. GAS GRILL IN STARBOARD REAR COCKPIT LOCKER (option)**  
PLANCHA À GAZ DANS LE COFFRE TRIBORD DU COCKPIT ARRIÈRE

**07. FLYBRIDGE**  
ESPACE BAINS DE SOLEIL + SALON





# BALI 5.4

## JUST FOR YOU



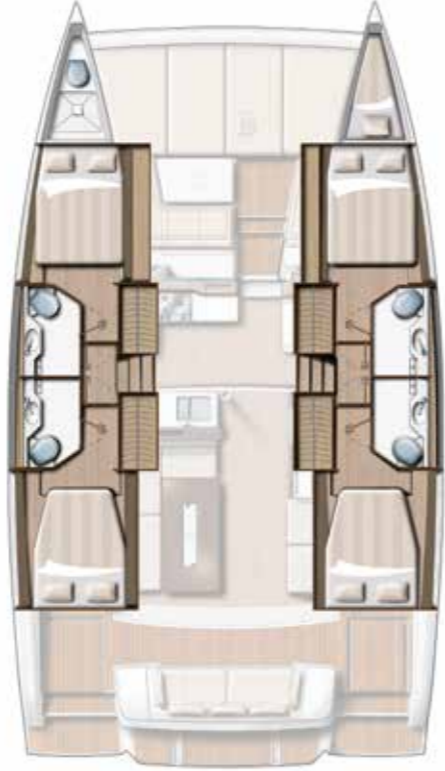
**DECK AND FLYBRIDGE**  
Pont et flybridge



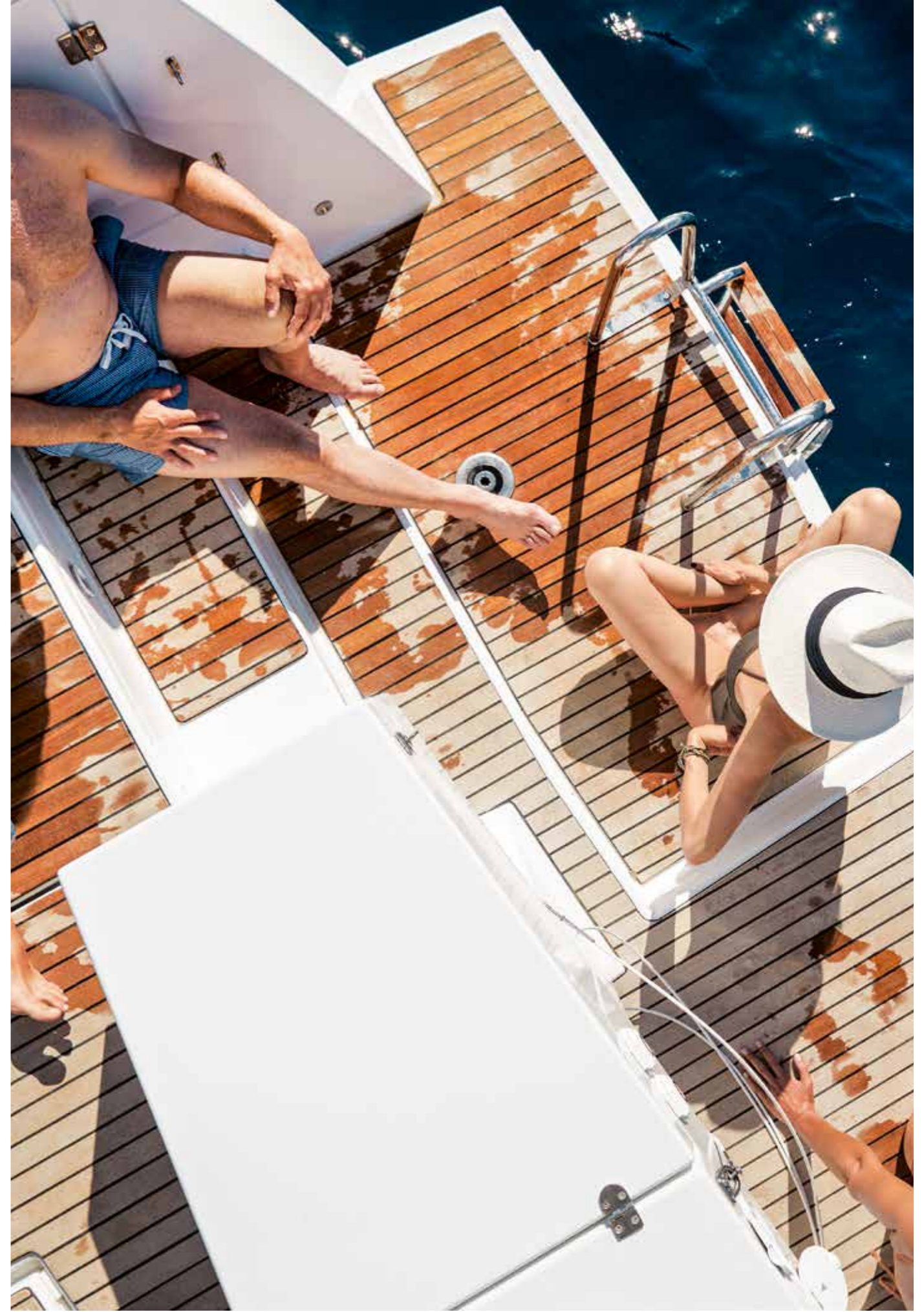
**NACELLE**  
Nacelle



**3 CABIN VERSION / 3 BATHS**  
Version 3 cabines / 3 sdb



**4 CABIN VERSION / 4 BATHS**  
Version 4 cabines / 4 sdb





# BALI 5.4

## JUST FOR YOU



**COCKPITS AND SALOON**  
Cockpits & saloon



**3 DOUBLE CABINS / 3 BATHS VERSION**  
Version 3 cabines doubles / 3 sdb



**5 CABINS (4 DOUBLE + 1 TWIN) / 5 BATHS VERSION**  
Version 5 cabines (4 doubles + 1 twin) / 5 sdb

← SKIPPER'S CABIN (OPTIONAL)  
CABINE SKIPPER (OPTION) →



TWIN CABIN (OPTIONAL)  
CABINE TWIN (OPTION)



← SKIPPER'S CABIN (OPTIONAL)  
CABINE SKIPPER (OPTION) →



TWIN CABIN (OPTIONAL)  
CABINE TWIN (OPTION)

**6 CABINS / 6 BATHS VERSION**  
Version 6 cabines / 6 sdb



**4 DOUBLE CABINS / 4 BATHS VERSION**  
Version 4 cabines doubles / 4 sdb



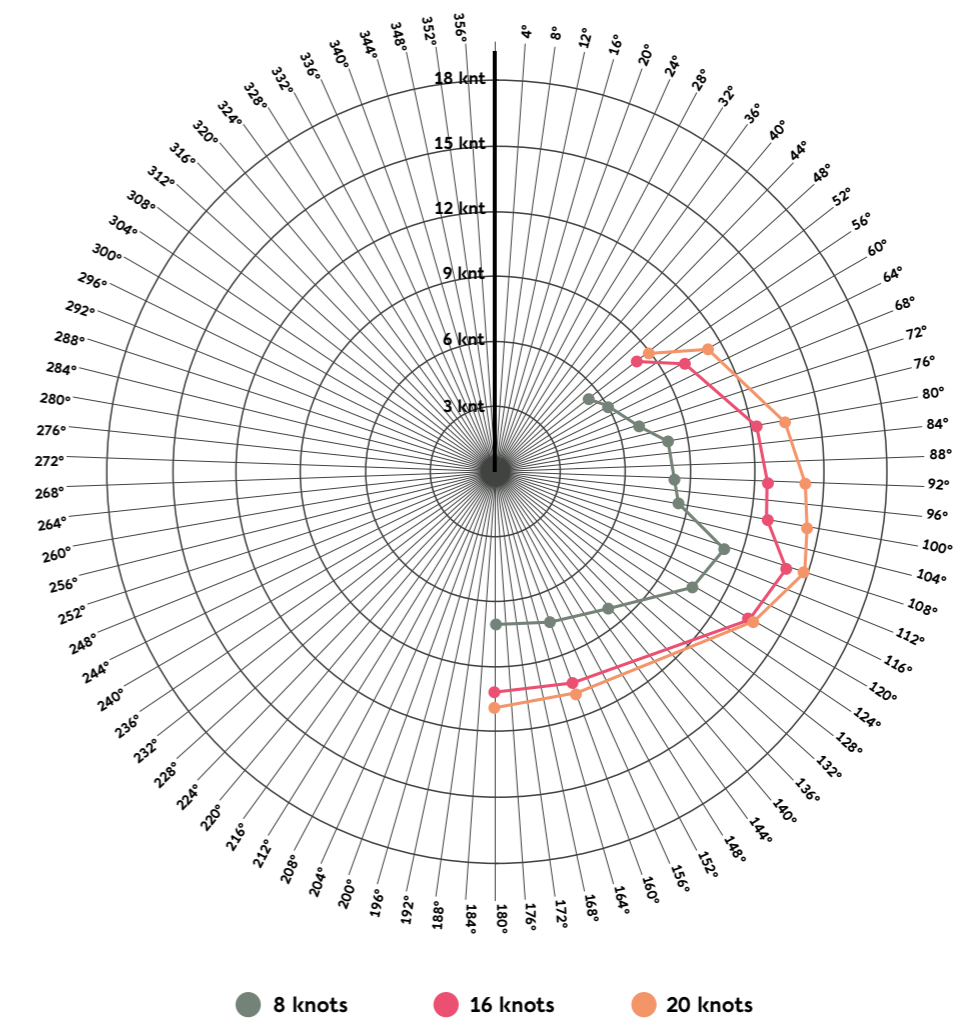
**5 DOUBLE CABINS / 5 BATHS VERSION**  
Version 5 cabines doubles / 5 sdb



**DECK AND FLYBRIDGE (OPTIONAL TEAK DECK)**  
Pont & flybridge (pont teck en option)



# BALI 5.4 PERFORMANCE



## INDICATIVE DATA

These figures are based on comprehensive tests. However, it is important to note that certain factors may affect actual performance, including but not limited to:

- the load of the boat (full, etc.);
- the cleanliness of the hull;
- sea and wind conditions.

## INFORMATIONS DONNÉES À TITRE INDICATIF

Les informations que nous fournissons reposent sur des mesures sérieuses mais nous attirons l'attention sur l'importance de nombreux facteurs qui peuvent altérer ces performances. Les plus importants sont :

- la charge du bateau (plein, etc.);
- la propreté de la coque;
- l'état de la mer (et du vent).

CONCEPTION	OLIVIER PONCIN	FLYBRIDGE / PONT MOBILE	YES / OUI
NAVAL ARCHITECT / ARCHITECTE NAVAL	XAVIER FAÏ	FORWARD COCKPIT DOOR / PORTE DE COCKPIT AVANT	YES / OUI
OVERALL LENGTH (WITH BOW-SPRIT) / LONGUEUR HORS TOUT (AVEC BOUT-DEHORS)	16,93 M	ENGINES POWER / MOTORISATION*	2x57 CV/HP UP TO 80 CV/HP / 2x57 CV/HP JUSQU'À 80 CV/HP
WATER LINE LENGTH / LONGUEUR À LA FLOTTAISON	16,22 M	FUEL / CARBURANT*	UP TO 1200 L / JUSQU'À 1200 L
BEAM / LARGEUR HORS TOUT	8,75 M	FRESH WATER / EAU DOUCE*	UP TO 1320 L / JUSQU'À 1320 L
USABLE SURFACE / SURFACE UTILISABLE	128,3 M <sup>2</sup>	REFRIGERATOR + FREEZER / RÉFRIGÉRATEUR + CONGÉLATEUR*	UP TO 615 L / JUSQU'À 615 L
DRAFT / TIRANT D'EAU	1,47 M		
EMPTY WEIGHT / POIDS À VIDE	20,8 T		
MAXIMUM UPWIND SAIL AREA / SURFACE MAXI DE VOILURE AU PRÈS	204 M <sup>2</sup>	* EQUIPMENT ACCORDING TO CHOSEN PACK AND OPTIONS / ÉQUIPEMENT SELON PACK ET OPTIONS CHOISIS	





**BALI**  
CATANAGroup

BALI Catamarans - CHANTIER CATANA  
ZONE TECHNIQUE DU PORT  
66140 CANET EN ROUSSILLON - FRANCE  
info@catanagroup.com  
www.bali-catamarans.com